

Gepan[®] instill

Efektiivne leevendus kroonilistele põiepõletikele



Põiepõletikust

Põiepõletik ehk tsüstiit on ebaeeldivate ja piinavate nähtudega haigus, mida põeb elu jooksul enamik naistest, kuid ta võib ohustada ka mehi. Eriti tüütu ja rohkelt kannatusi põhjustav on krooniline põiepõletik. Selle raviks on olemas erinevaid ravimeetodeid, mis aga paraku osutuvad sageli ebaedukateks. Sageli annab põiepõletik endast juba paar kuud pärast ravi lõppemist taas ebaeeldival moel märku.

Kuidas ma saan aru, et mul on krooniline põiepõletik?

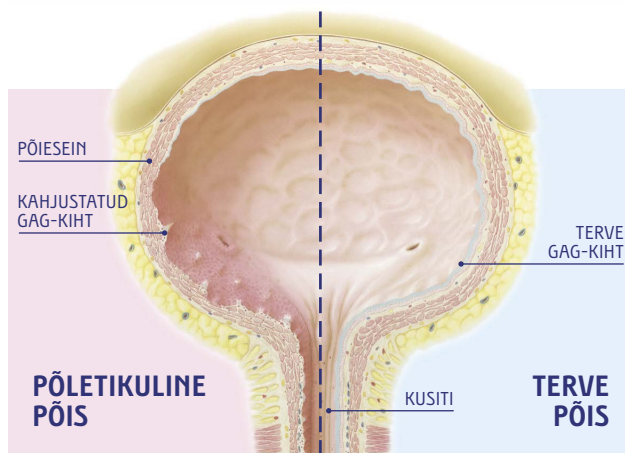
Mõelge järele ja vastake järgnevatele küsimustele.

- Kas teil on tugev urineerimistung, mida te ei suuda alla suruda?
- Kas te külastate tualetti väga sageli, sealhulgas ka mitu korda öösel?
- Kas teil on vaja enne kodust väljumist kindlasti tualetti külastada?
- Kas teil on alakõhus püsiv valu, mis halvendab teie elukvaliteeti?

Kui vastate ühele või mitmele nendest küsimusele jaatavalt, võib teil olla põiepõletiku pikaajaline vorm, mida arstid nimetavad krooniliseks tsüstiidiks.

Arstid eristavad järgnevaid kroonilise põiepõletiku tüüpe:

- Interstitsiaalne tsüstiit, mida nimetatakse ka kusepõie valusündroomiks
- Üleaktiivne põis
- Kiirgustsüstiit (tekib kiiritusravi või keemiaravi järgselt)
- Kroonilised korduvad kuseteede põletikud.



Mida krooniline põiepõletik endast kujutab?

Kusepõis on seestpoolt kaetud põieseina kaitsva kihiga, mida nimetatakse GAG-kihiks (glükosamino-glükaani kiht). See kiht koosneb tihedatest ja vastu-pidavatest koostisosadest, mis ei lase uriinis sisalduvaid ärritavaid aineid läbi.

Oluline on mees pidada, et tsüstiidi krooniliste vormide korral on see GAG-kiht enamasti kahjustatud ning ei suuda enam pakkuda põieseinal kaitset. See tähendab, et uriinis olevad agressiivsed ained pääsevad läbi GAG-kihi kahjustatud alade ja imuvad põie seina sügavamatesse kihtidesse, põhjustades seal ärritust, valu ja põletikku. Ajapikku muutub põieseina põletik pidevaks ehk krooniliseks.

Kroonilise põiepõletiku olulisemad sümptomid on järgnevad:

- Tugev, tungiv ja sageli edasilükkamatu vajadus urineerida
- Sage urineerimine, ka öösiti
- Püsiv valu

Milles seisneb minu ravi?

Kirjeldatud seisundite raviks on palju erinevaid viise ja võib-olla olete juba mõnda neist saanud. Need ravimeetodid võivad võtta kaua aega ja pole kahjuks alati edukad.

Samas on Gepan® instill osutunud eriti efektiivseks kõigi nelja ülaltoodud seisundi korral.



Mis on Gepan® instill?

Gepan on eeltäidetud süstal, mis sisaldab 40 ml vedelikku põiesiseseks manustamiseks. Kateetri vahendusel vedeliku põide viimise protseduuri nimetatakse põie instillatsiooniks.

Gepanis olev vedelik on kondroitiinsulfaadi lahus. Kondroitiin on põie sisepinda katva GAG-kihi loomulik ja kõige olulisem osa. Kuna tegu on kehaomase ainega, on ta hästi talutav, mis tähendab, et kõrvaltoimeid ei esine.

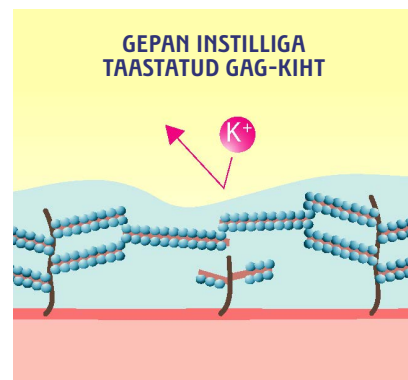
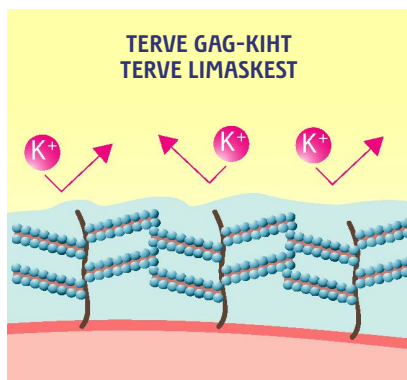
Gepan® instill

Kuidas Gepan instill toimib?

Kuna kondroitiin on osa GAG-kihist, täidab Gepan ajutiselt teie põie seina kaitsekihi kahjustatud kohad. Lihtsustatult võib seda ette kujutada nagu vanni servades olevatesse pragudesse silikooni paigaldamist, mis takistab vee sattumist vanni taha.

Kui GAG-kihi kahjustatud kohad on uuesti täidetud, ei pääse uriinis olevad ärritavad ained enam sellest läbi. Kuna põie seina põletikulisi piirkondi enam pidevalt ei ärritata, peaksite märkama sümptomite levenemist. Valu ning sage ja tungiv urineerimisvajadus vaibuvad ja te saate jälle öösel rahulikult magada selle asemel, et pidevalt tualetis käia.

GAG-kihi korralikuks taastamine ja selle tulemusena põletiku taandumine võtab aega. Selle tõttu on ravi alguses soovitatav Gepani põide manustada 1 kord nädalas, 4 kuni 6 nädala jooksul. Pärast seda kestavad GAG-kihi parandused umbes neli nädalat, mistõttu on soovitatav edaspidi manustada järgnevat Gepani annused üks kord kuus. Kuna me kõik oleme erinevad ja haigus ei avaldu kõigil ühtemoodi, võib teie arst või meditsiiniõde vajaduse korral ravikuuri muuta.



Selleks, et ravi Gepaniga oleks võimalikult efektiivne, on oluline meeles pidada järgnevat.

Põieinstillatsiooni protseduur viiakse läbi ambulatoorselt. Enne Gepani põide viimise protseduuri tuleb põis täielikult tühjendada. Pärast seda, kui Gepan on põide manustatud, tuleb seda seal hoida nii kaua kui vähegi võimalik, kuid kindlasti mitte vähem kui pool tundi.

NB! Te ei pea tsüstiidi tõttu asjatult kannatama, sest abi on olemas. Pöörduge oma arsti poole ja uurige võimalust raviks Gepan Instilliga.

Gepan Instill on saadaval: www.kbmapteek.ee